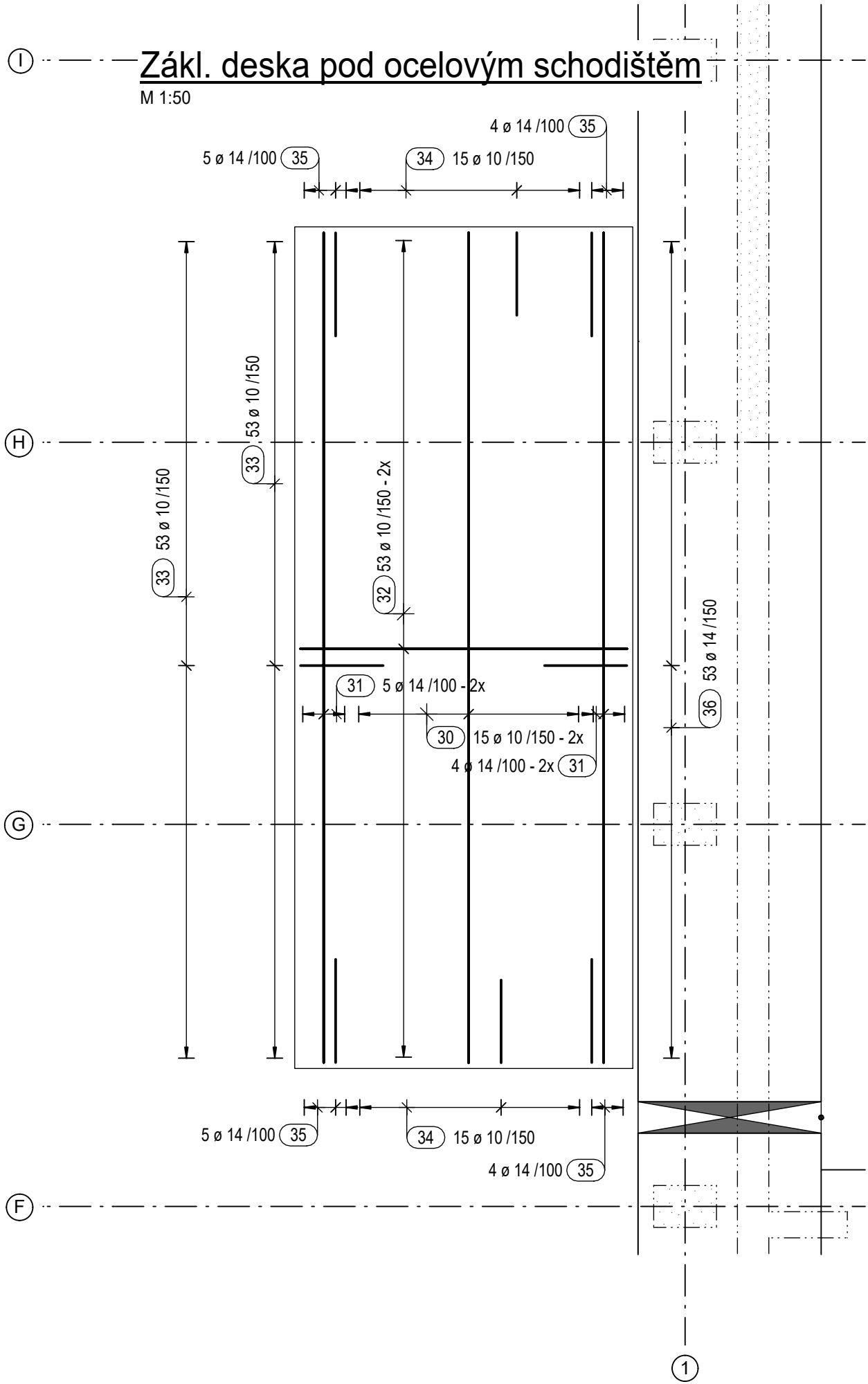
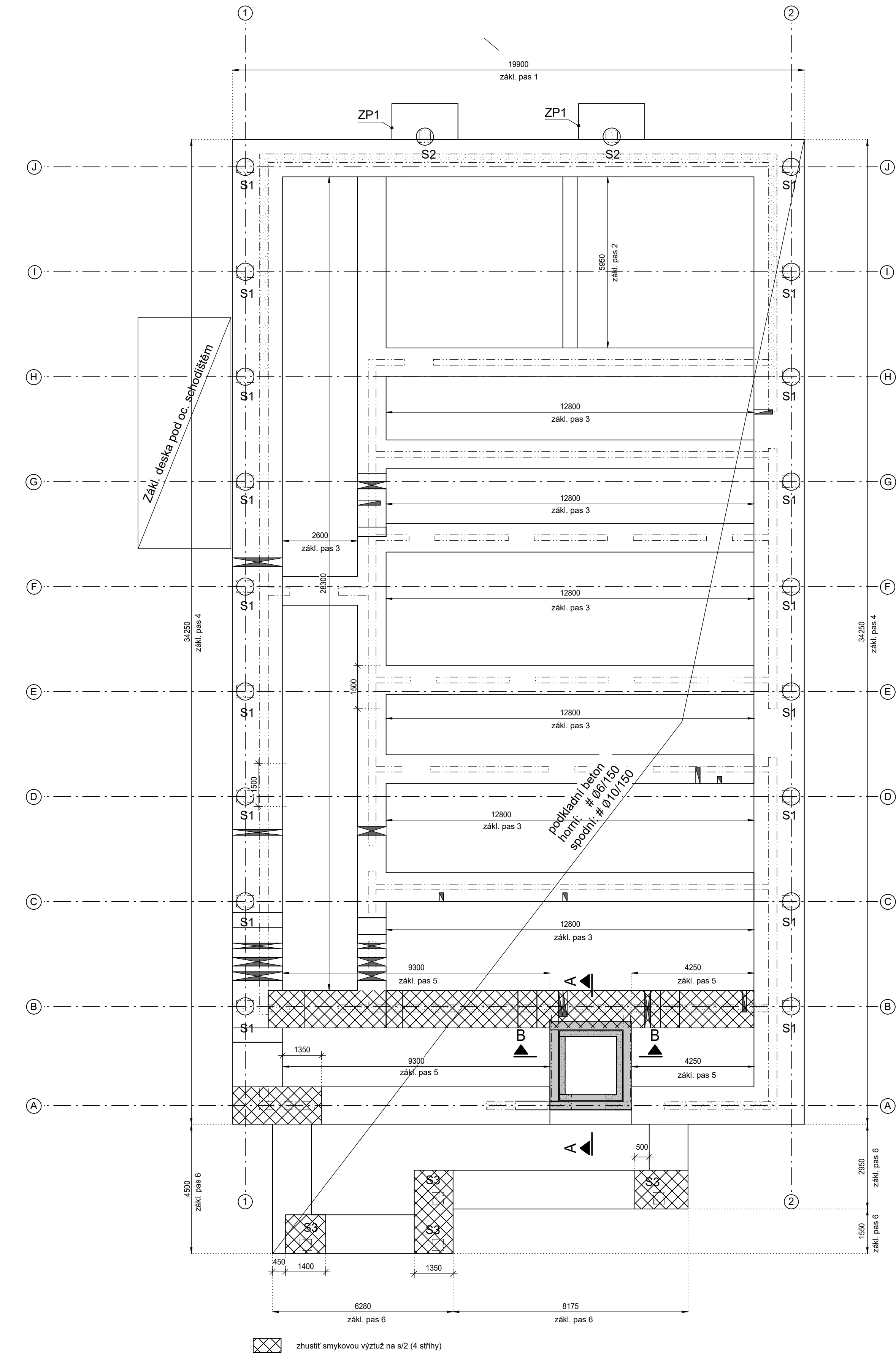


Výkres uspořádání výztuže - založení

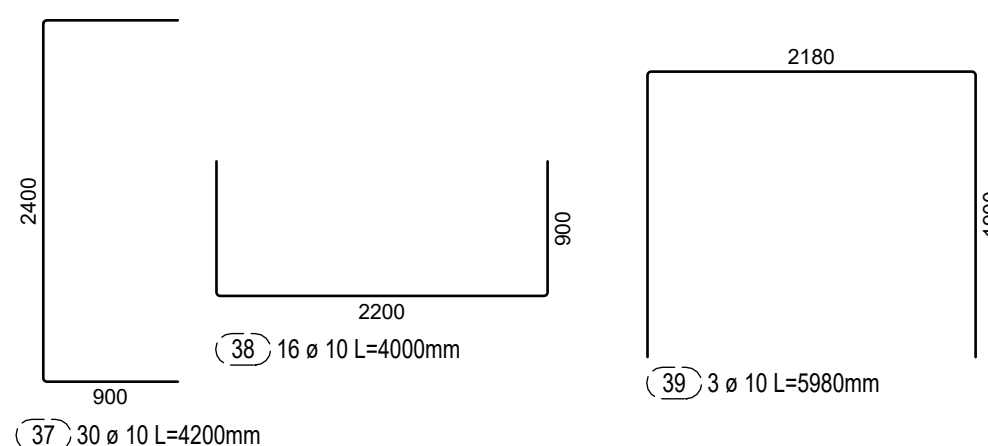
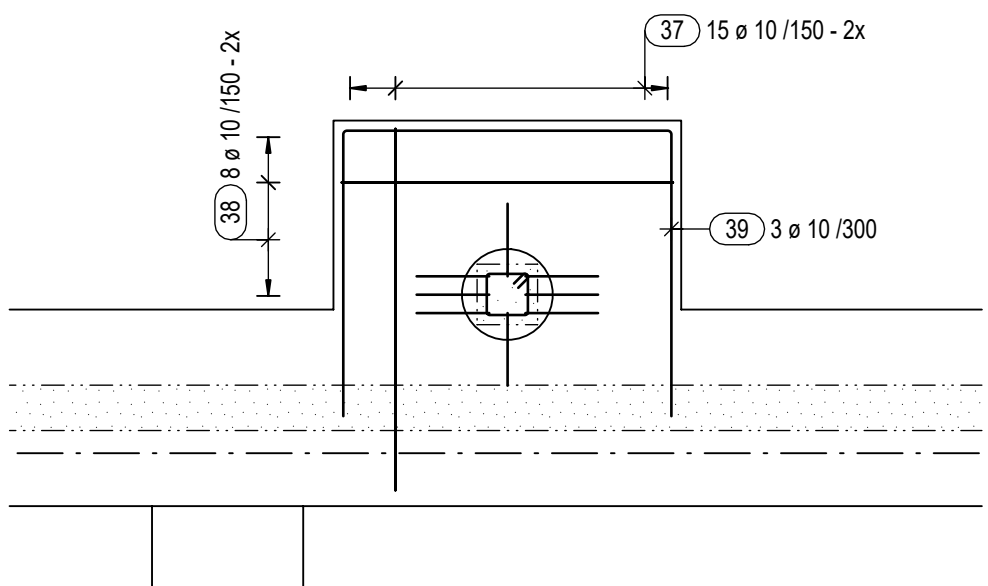
Přehled pozic, podkladní beton

M = 1:100



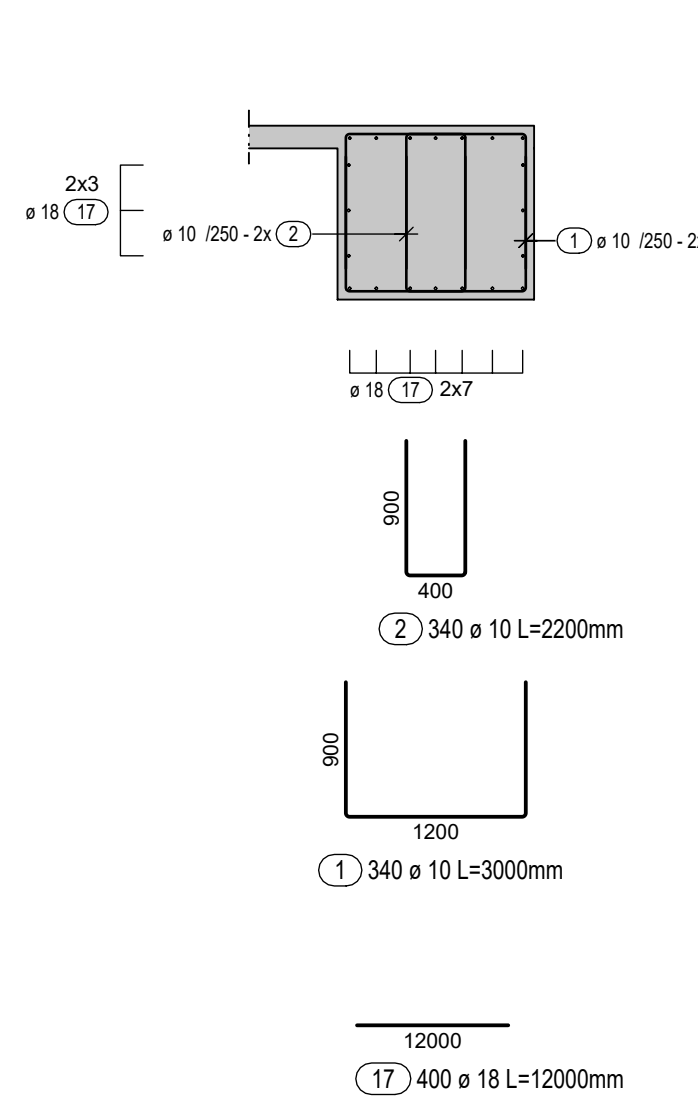
Zákl. patka - ZP1 - 2x

M 1:50



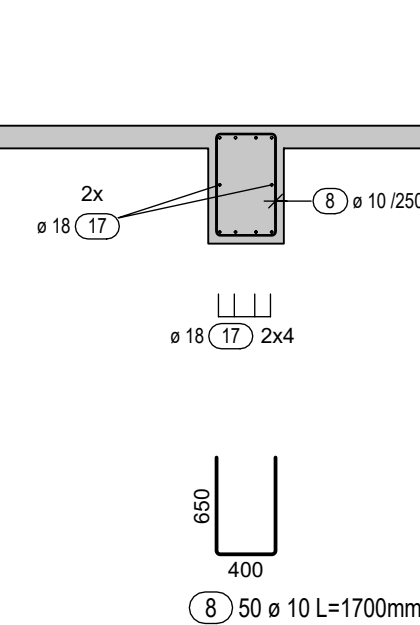
Zákl. pas 1

délka: 41,75 bm
b/h = 130/100 cm



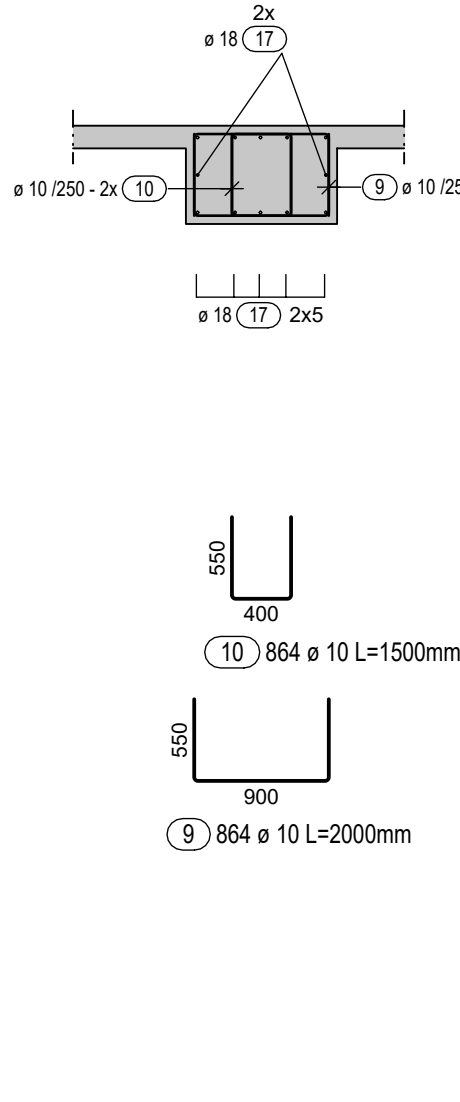
Zákl. pas 2

délka: 5,95 bm
b/h = 50/63 cm



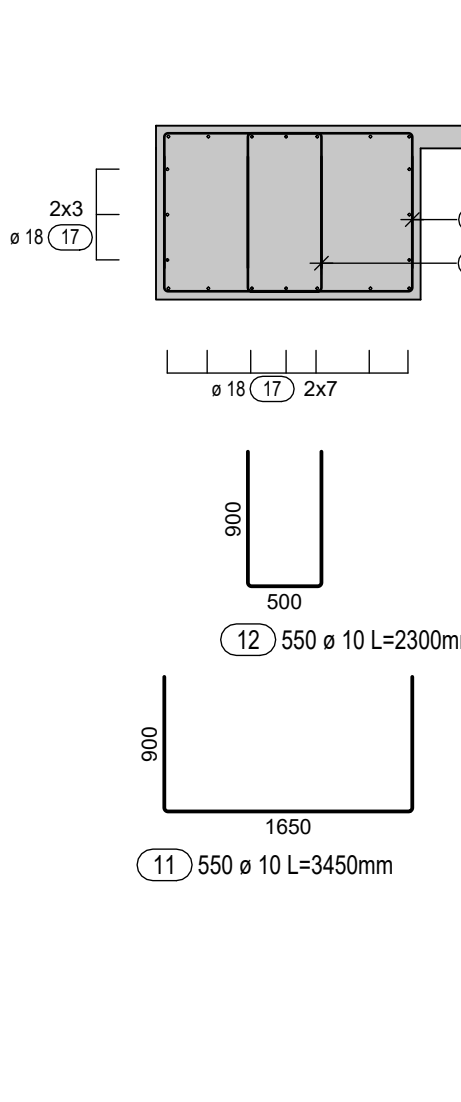
Zákl. pas 3

délka: 107,70 bm
b/h = 100/50 cm



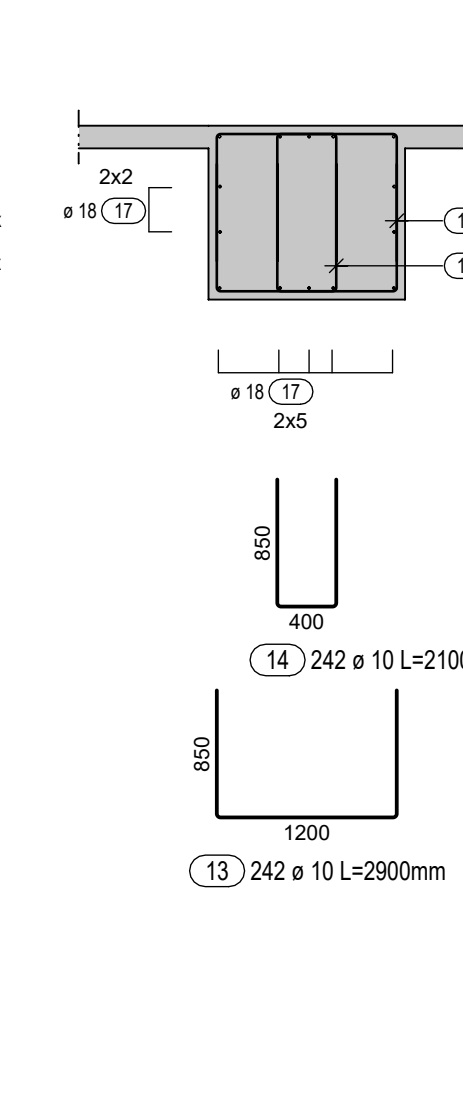
Zákl. pas 4

délka: 68,50 bm
b/h = 175/100 cm



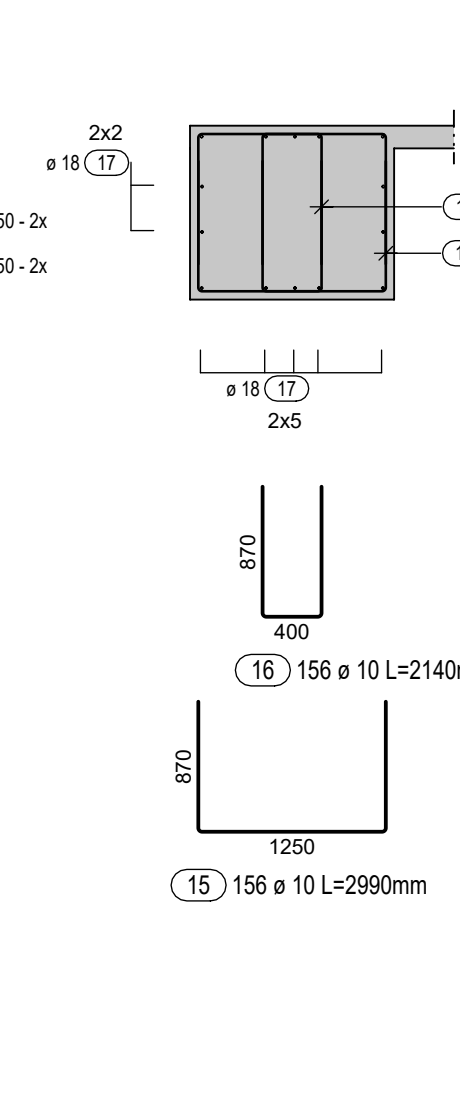
Zákl. pas 5

délka: 29,95 bm
b/h = 130/100 cm



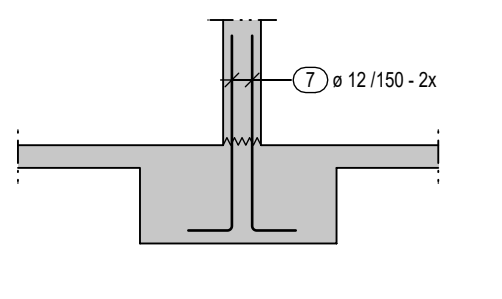
Zákl. pas 6

délka: 19,20 bm
b/h = 135/100 cm



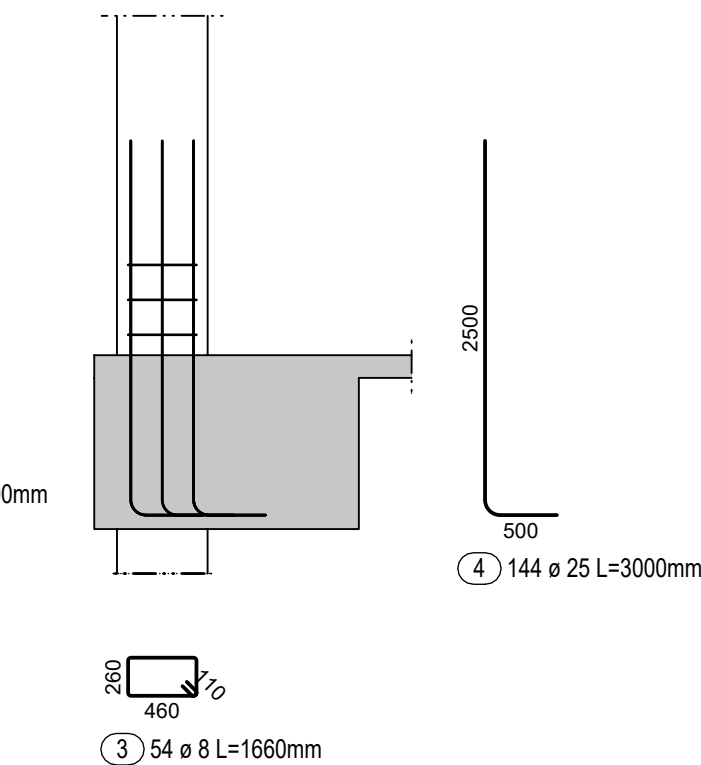
Vytrnování do stěn

délka: 68,30 bm



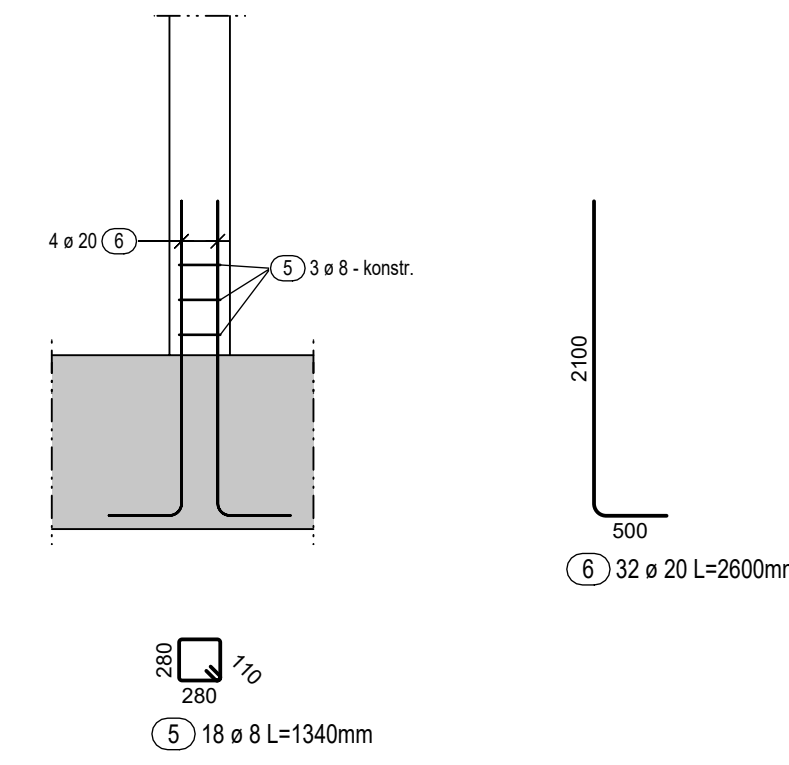
Vytrnování do sloupu S1

18x



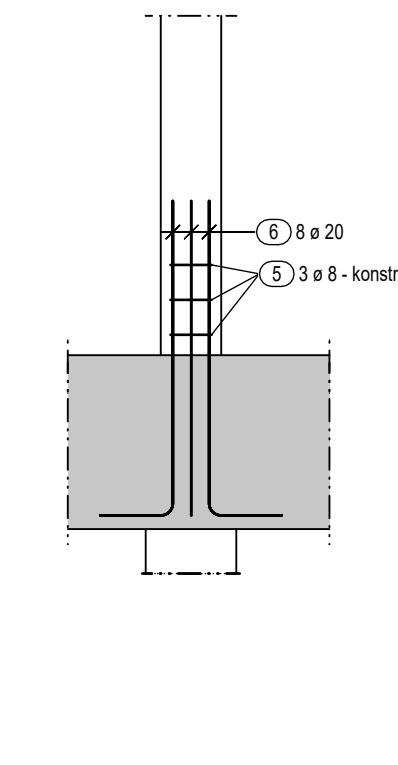
Vytrnování do sloupu S2

2x



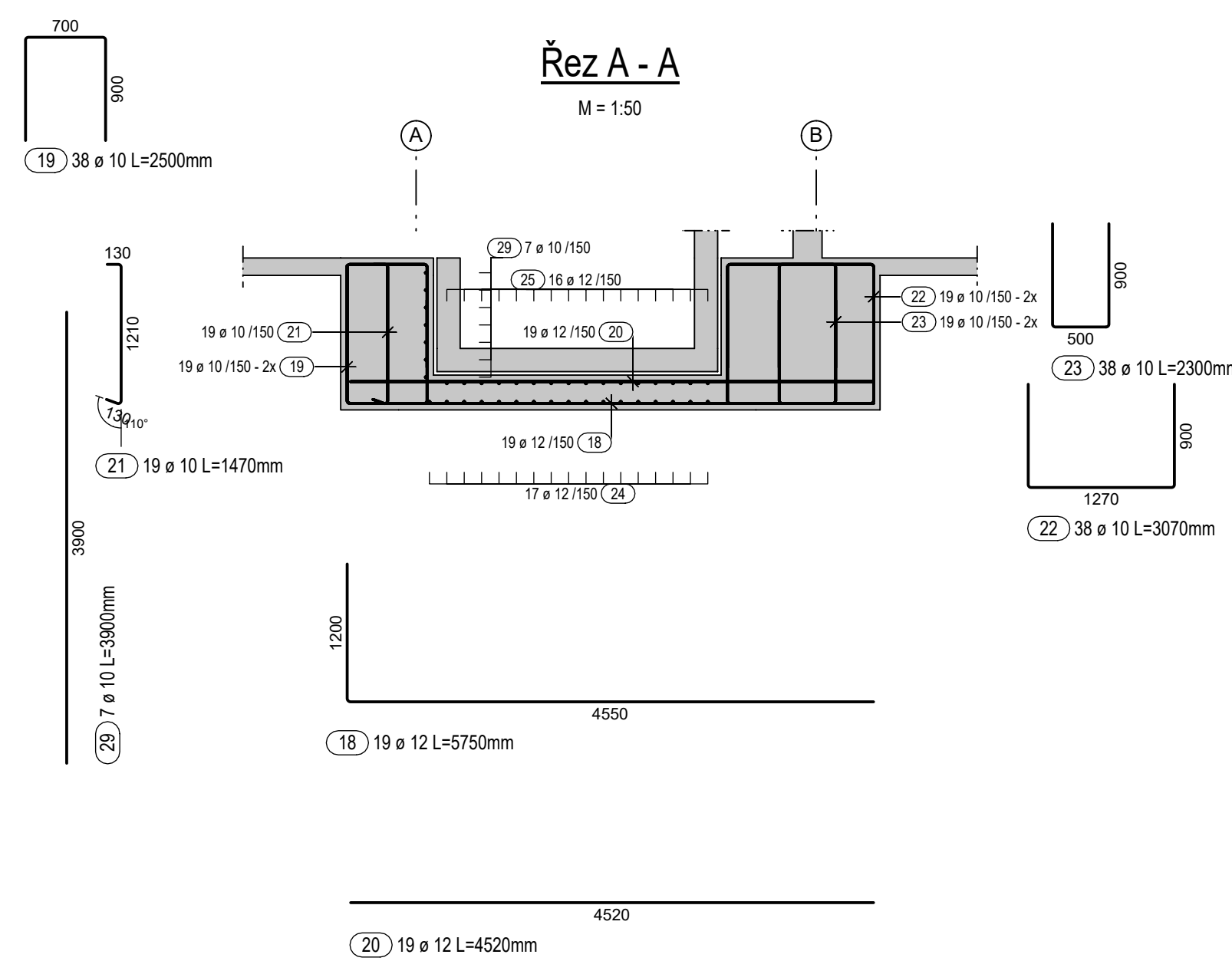
Vytrnování do sloupu S3

4x



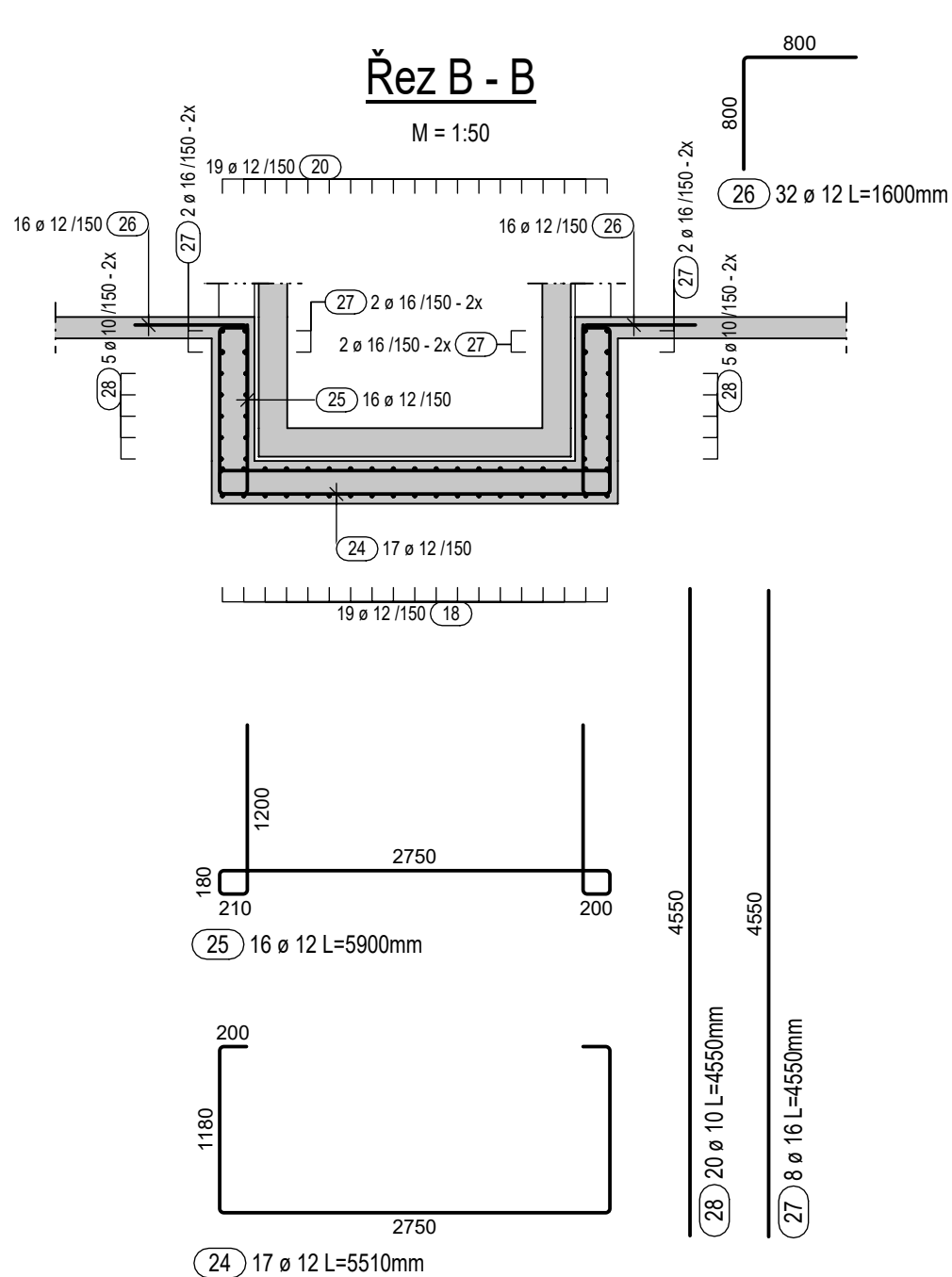
Řez A - A

M = 1:50



Řez B - B

M = 1:50



POZNÁMKY

- tvar a poloha výztuže je nutné upravit podle tvaru bednění (zkrátit, posunout, natočit)
- v místě otvorů výztuže jsou vztaženy k vnějšímu lici prutu
- uvedené délky výztuže jsou vztaženy k vnějšímu lici prutu
- neznámé poloměry sú 1/2 D_{max} (TAB. 8.1 - ČSN EN 1992-1-1)
- neznámé úhly jsou 45°, 90° resp. 180°
- celkové délky vložek jsou střížní délky
- distanční prvky dle zvyklostí dodavatele

NAVRŽENO PODLE SKUPINY NOREM ČSN EN

Beton:

Konstrukce	Třída betonu	Stupeň vlivu prostředí	Nominální krytí c _{nom} [mm]
Základové pasy	C30/37	XC2, XA1, XF1	50
Zákl. deska - dojezd	C30/37	XC2, XA1	horní 30 spodní 50
Zákl. stěny - dojezd	C30/37	XC4, XA1	40
Zákl. deska - oc. schodiště	C30/37	XC2, XA1, XF1	50

DALŠÍ SPECIFIKACE
VIZ PŘÍSLUŠNÝ VÝKRES TVARU

OCEL B500B

PŘED ZHOTOVENÍM VŠECHNY
ROZMĚRY OVĚŘIT NA STAVBĚ !!!

Množství výztuže:

Šachta: 750 kg

Zákl. deska pod oc. schodištěm: 800 kg

Zákl. pasy: 30171 kg

Podkladní beton: 12250 kg

Distanční výztuž: 200 kg

VÝKRES USPOŘÁDÁNÍ VÝZTUŽE SLOUŽÍ JAKO PODKLAD
K VYPRACOVÁNÍ PODROBNÝCH VÝKRESŮ VÝZTUŽE,
A PRO POTŘEBY ZPRACOVÁNÍ ROZPOČTU STAVBY.

Zodp. projektant: Ing. Lubomír Kosík	Vypracoval: Ing. Roman Lehoták	Kreslil: Ing. Roman Lehoták	 rimer, s.r.o. Ilopek@rimer.cz Štefánikova 131/61, Brno tel.: 605 373 653
Investor: Město Poděbrady Jiřího náměstí 20/I, 290 31 Poděbrady	Název stavby: Tělocvična ZŠ TGM Poděbrady		
Část: D1.2 Stavebně-konstrukční řešení	stupeň: č. zakázky: datum:	DPS 14.02.2025	
Název výkresu: VUV - založení	měřitko:	1:50	
číslo výkresu:			C_01